





description about the line

 **Print Area**
If the background is other than white, please arrange the background color and image are finished larger than the print area size.

 **Reference size and cutting position when sewing**
Processing position when created as a product. Size may vary during processing.

 **display area for the flag**
The display part of the flag when created as a product (Size that does not include the part that pole catcher)

 **safe Area for letters and logos that should not be cut.**
Data and images that should not be cut must be within the dotted line



メリーフラッグ ティアドロップ (Medium) 1:1 テンプレート
Merry Flag - Tear Drop : Medium : 1:1 template

Flag Size : (reference)
[width] 990mm
[height] 2920mm



注意事項をご確認の上、データを作成してください

注意

CAUTION

データ作成に関して

- テンプレート比 1:1にて作成してください。
※作成サイズが異なる場合、再入稿のご案内をさせていただきます。
- 文字は全てアウトライン化してください。
※指定フォントでの不具合を避けるためフォントがアウトライン化していないデータの場合、再入稿をお願いしております。
- カラー設定をCMYK方式としてデータを作成してください。
※RGBカラー設定は使用しないでください。
※Photoshop等のアプリケーションを使い写真画像を加工された方は画像のカラー設定もCMYKにしてください。
※色の指定の際にPANTONEカラーを併記される場合はCMYK指定の記載漏れがないようご注意ください。
※データの一部であってもCMYK方式以外で作成されたデータが含まれている場合は、再入稿をお願いしております。
- データファイルは.ai形式で保存してください。
※ご購入いただくデータのスクリーンショットをデータと一緒にご入稿ください。
- 画像はillustrator上で必ず埋め込み処理をしてください。
※画像をリンク配置したままの場合、データの保存階層が含まない場合、画像ファイルの読み込みエラーが発生します。
※画像データの授受は画像の誤認識などの当社で検知出来ないデータの不具合を招く恐れがあるためお断りしております。
※画像データの埋め込み処理がされていない場合、再入稿をお願いしております。
- 画像の保存形式は.epsまたは.psd形式をお勧めします。
※.eps、.psd形式共にCMYK方式での保存が可能です。*.jpg(.jpeg)ファイルは保存時に色が崩れる為お勧めしません。
- 解像度が実寸サイズで150dpi以上の画像が目安となります。
※150dpi以下の画像については印刷時に画像部分が荒くなる恐れがあります。
※テンプレートが1/1サイズで作成されているので、150dpiの画像は150pixel以上の画像が必要になります。
※Photoshop等のアプリケーションを使い画像解像度を変更する際、再サンプリングをしないようご注意ください。
- 加工の際に旗のサイズに誤差が生じる場合がございます。
※熱昇華印刷の過程の熱により生地自体に僅かに収縮が生じる場合の影響の調整のために広めの送り足しを用意しております。
※縫製の際にチチや旗通し、折り返しを加工する際の取り方などで旗自体のサイズが若干異なる場合がございます。予めご了承ください。

データ入稿に関して





- 利用可能ソフト: Adobe Illustrator
※Illustratorのデータは原則OSの種類(Windows/Macintosh)やバージョンには依存しません。
※ご利用のフォントについてはOSの種類によって影響が出ますので、フォントは必ずアウトライン化してください。
※基準バージョンはCS6とさせていただきます。(Adobe Creative Cloudでも対応は可能です)。
※ご購入いただいたデータの内容や状況によって、お客様に再度ご入稿をお願いする場合がございます。
- メールご入稿いただく場合、ファイル転送サービス経由で弊社受付窓口 info@7colors.co.jp 宛にご展開ください。
※外部ストレージとしては、メガファイル便やFirestorageなどのファイル転送サービスがございます。

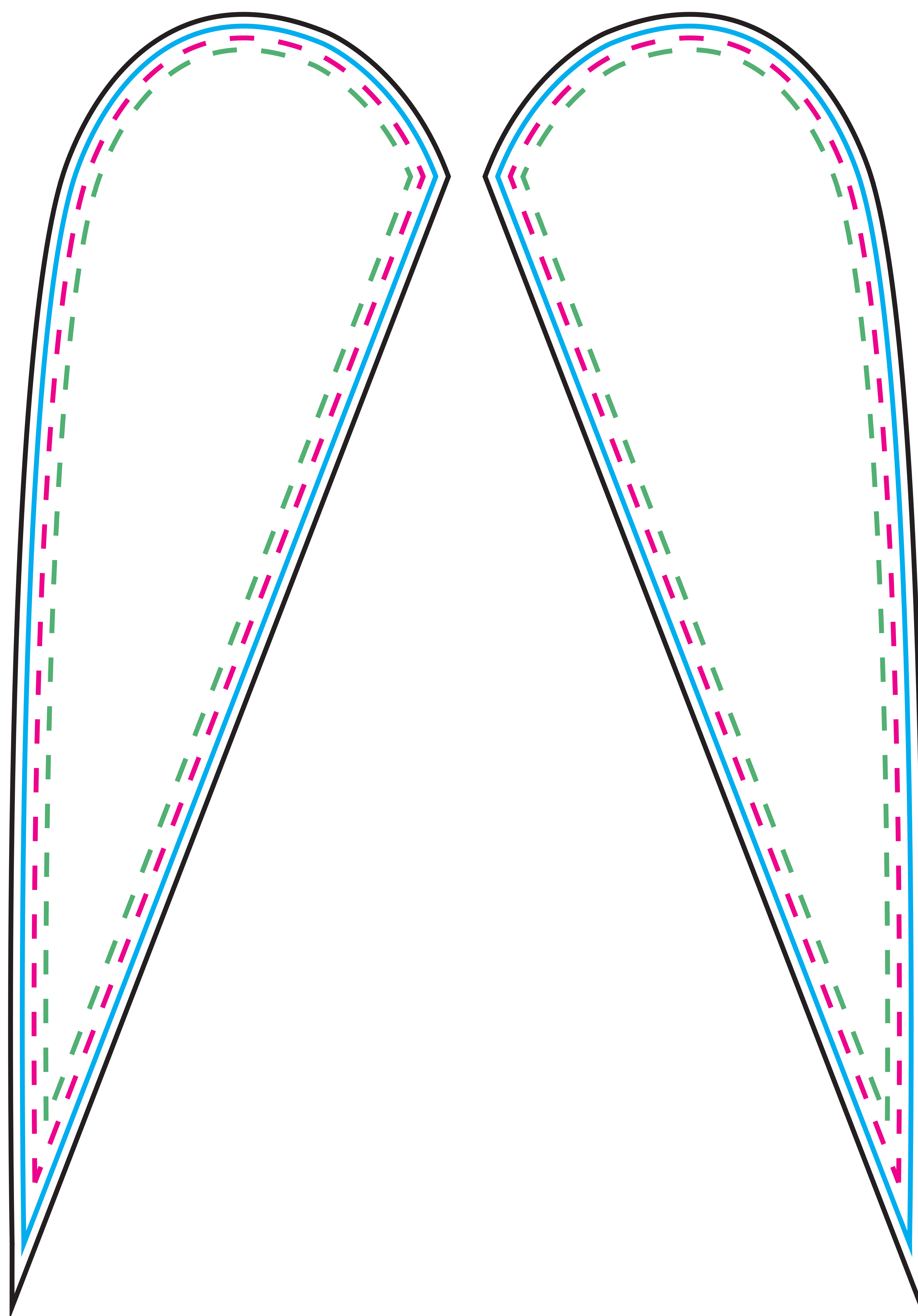
データについての注意点

- 利用するロゴや写真はお客様自身で素材をご用意ください。
※写真やデザイン、ロゴマーク等には著作権や意匠権が存在します。
※写真に人物が写り込んでいる場合は、写り込んでいる人物の肖像権が発生します。
※利用する素材(写真、ロゴなど)は個人や自社で著作権を保有しているものや権利購入したものをご利用ください。
※権利購入した素材等について、copy right 等の表記が必要な場合は規定に従い必ず明記してください。
※お客様が作成したデータに関して発生した著作権などに関するトラブルについては当社は一切責任を負いません
※アダルト的、反社会的な内容を含む制作物に関しては、お断りする場合がございます

制定日:2019/05/01

線の説明

-  **プリントエリア**
背景色、画像が白色以外の場合は、仕上がりサイズより大きく配置してください
-  **縫製の際の目安サイズ・裁断位置**
製品として作成されるとき加工位置です
-  **旗部分の表示エリア**
製品として作成される際の旗の表示部分です(チチや竿通しを含まない部分のサイズです)
-  **切れてはいけない文字・ロゴの配置エリア**
切れてはいけないデータや画像は点線内におさめてください



左面
Left Side

右面
Right Side

左面に印刷する場合は「左面」に
右側に印刷する場合は「右面」に
それぞれデザインをしてください。

◀◀ 注意事項をご確認の上、データを作成してください。 ▶▶