

注意事項をご確認の上、データを作成してください

注意
CAUTION

データ作成に関して

- データの制作は弊社テンプレートをご使用ください
(作成サイズが異なる場合、再入稿のご案内、又は当社にて修正作業を行っていただきます「別途有料作業」)
- 文字は全てアウトライン化してください
- カラー設定は CMYK にて作成してください
(RGB カラー設定は使用しないでください)
(画像等、Photoshop を使い加工された方は画像カラーも CMYK にしてください)
- データは ai .psd .pdf 形式にて保存してください
(ご入稿いただくデータのスクリーンショットもデータと一緒に入稿してください)
- データに使用した画像は Illustrator 上に埋込、又は同じフォルダ内にてリンク配置してください
(リンク配置の場合はご入稿いただく ai データと画像ファイル名を同じフォルダに入れてください)
- 埋込画像の形式は Photoshop にて又は .psd にて CMYK にて保存してください
- 背景色や画像等が白色以外の場合は、仕上がりサイズより大きく配置(塗り足し)してください
(塗り足しが無い場合は生地の色(白色)が出てしまう可能性があります)
- 画像解像度は 200dpi 以上 実寸サイズをご使用ください
(200dpi 以下の画像入稿にしましては、画像印刷が荒らくなる恐れがあります)
※100dpi でも出力は可能ですが最大150dpi以上の実寸サイズの写真をお願いしております。

データ入稿に関して

- データ入稿、対応ソフト Adobe Illustrator, Photoshop
(※バージョンは CC まで現在対応可能です)
ご入稿にいただきましたデータの内容や状況によって、お客様より画像ご入稿頂く場合もございます
- メール又はファイル便などの外部ストレージを利用して入稿してください
data@7colors.co.jp
- メールにて入稿の場合、最大サイズ 5MB 以内にて送信してください
データが最大サイズを超える場合はファイル便などの外部ストレージをご利用ください

ご注意ください

- データに使用するロゴマーク、お写真等はお客様自身の素材をご用意ください。
- お写真には全て著作権があります。
- 個人、自らの著作権を保有しているお写真、素材のご利用をお願いいたします。
- お客様が作成したデータ利用したお写真等の著作権トラブル等は当社は一切責任を負いません。

お断り

アダルト的、反社会的な内容(コンテンツ)を含む制作に関しては、お断りする場合がございますので予めご了承ください。

制定日：2018年8月

■ 図中の線の種類について

- 安全ライン
この線より外側の範囲には縫製などの加工が加わります。
ロゴや文字等はこの線より内側に配置するようにしてください。
- 仕上がり線(製品の目安)
この線より内側の範囲が実際の製品になります。
この線の内側で綺麗に見えるようにデザインを行ってください。
※加工が「切りっぱなし」の場合はこの位置が裁断位置になります。
- 塗り足しライン
断り切りや折り返しなどの加工の影響が出る範囲です。
塗り足しはこの線の外側に行ってください。
※加工が「切りっぱなし」以外の場合はこの位置が裁断位置になります。
※数回加工の場合は必ずこの位置より塗り足しが必要になります。
- トリムマーク
裁断する際の目安位置です。
加工の仕方により、仕上りの線、塗り足しラインなどの位置で裁断されます。

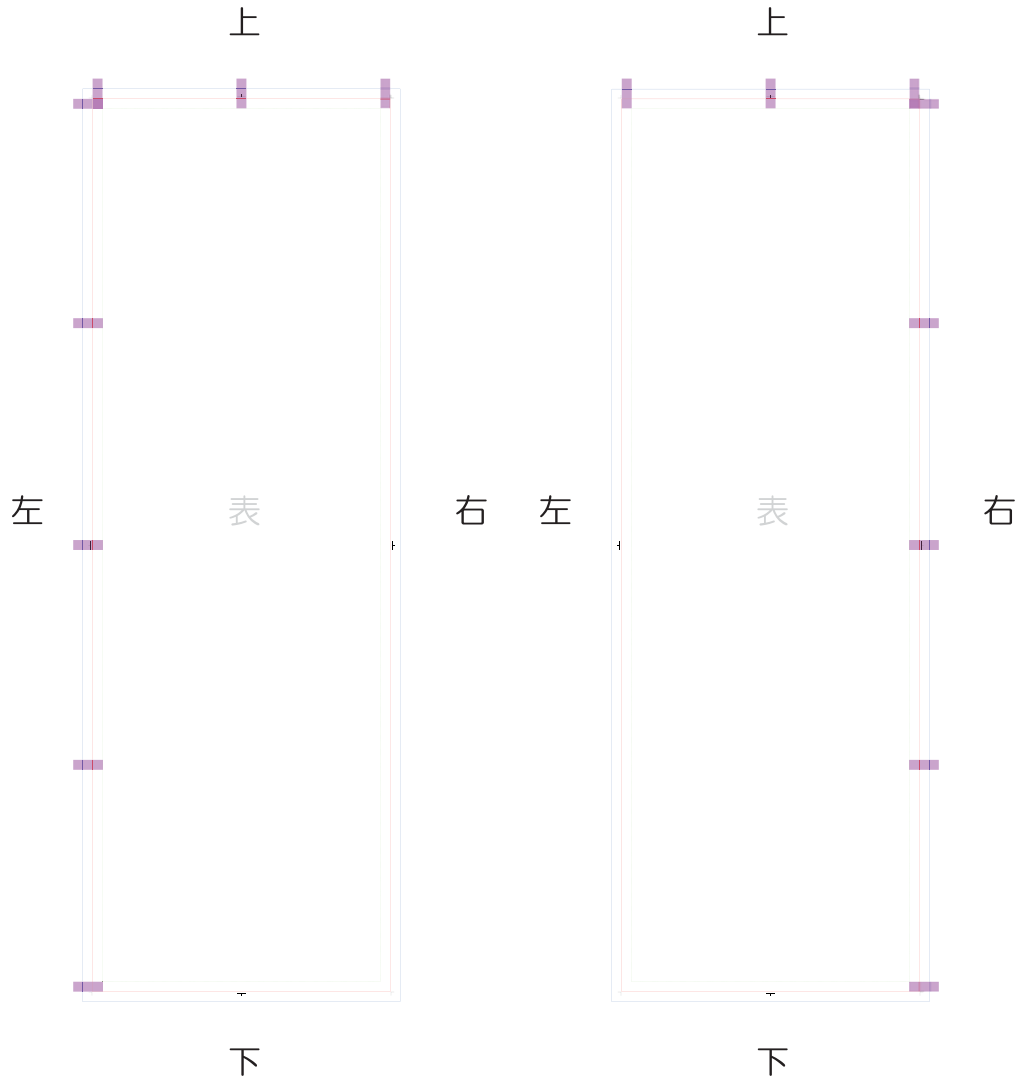
■ データの作り方について

- 原稿は「デザイン」レイヤーで製作をしてください。
- レイヤー：「注意事項」「参考データ」は削除しないでください。
- Illustrator 上で効果を指定されている場合は必ずアピアランス分割を行ってください。
- 文字や線などのオブジェクトは、Illustrator のオブジェクトはすべてアウトライン化してください。
- 文字や線が加工の影響を受けたくないものは安全ラインの内側に配置してください。
- 背景色や画像を配置している場合は、必ず塗り足しラインの外側にはみ出すように配置してください。
- Illustrator 上で配置した画像ファイルなどは埋込にするか必ず埋込してください。
- 使用する画像ファイルについては必ず事前に CMYK モードの画像に変換してください。
- ファイル名を保存するフォルダ名は「取引番号_対象品名_数量_デザイン情報」としてください。
- 1つのデザインに関連するデータは全て保存するフォルダの中に収めた状態で保存してください。
- 複数のデータ入稿が必要な場合でも、必ず1つのデザインごとにデータを作成・管理してください。
- デザインの内容確認用のデータ(画像、もしくはPDF)を必ず作成してください。

のぼりジャンボサイズ (W900×H2700)

左手チの場合

右手チの場合



■ データ入稿の際は以下の内容についてご注意ください

- デザインの内容確認用のデータ(画像、もしくはPDF)は同梱していますか?
- 利用する画像ファイルに割れ、欠け、リンク切れは起きていませんか?
- デザインデータの中に他のデザインデータや不要なファイルが含まれていませんか?
- 文字や線などのアウトライン化を忘れていませんか?
- 加工の影響を受けたくない文字や線などは安全ラインの内側に配置されていますか?
- 背景色や画像などの塗り足しは裁断ラインの外側に行かずに処理されていますか?
- Illustrator 上で配置した画像ファイルなどは埋込か同梱されていますか?
- 利用する画像ファイルについては CMYK モードに変換されていますか?
- デザインの内容確認用のデータ(画像、もしくはPDF)は同梱していますか?

■ データ作成時の注意点

- ご購入の際ののぼりのチの向きにあわせて左チ、右チの位置でデザインをしてください。
- レイアウト位置にある薄い紫の帯の位置が実際のチの加工位置です。
- チは生地を挟み込むようにして取り付けられるため、チの取り付け位置は一切表示されません。
- のぼりの場合は「ヒートカット」加工になるので裁断位置は製品の仕上がり線の位置になります。
- 両面印刷時は裏面のデザインは不要です。
- のぼりの場合、袋どし、ロープ補強、スリットなどの加工は受け付けません。予めご了承ください。
- データ作成の際の不明な点はサイト内を確認頂くか、窓口にご相談ください。